



Resumen y Análisis Operativo del Mercado Mexicano de Derivados

MexDer's Market Statistics & Operative Analysis

Noviembre 2015 / November 2015



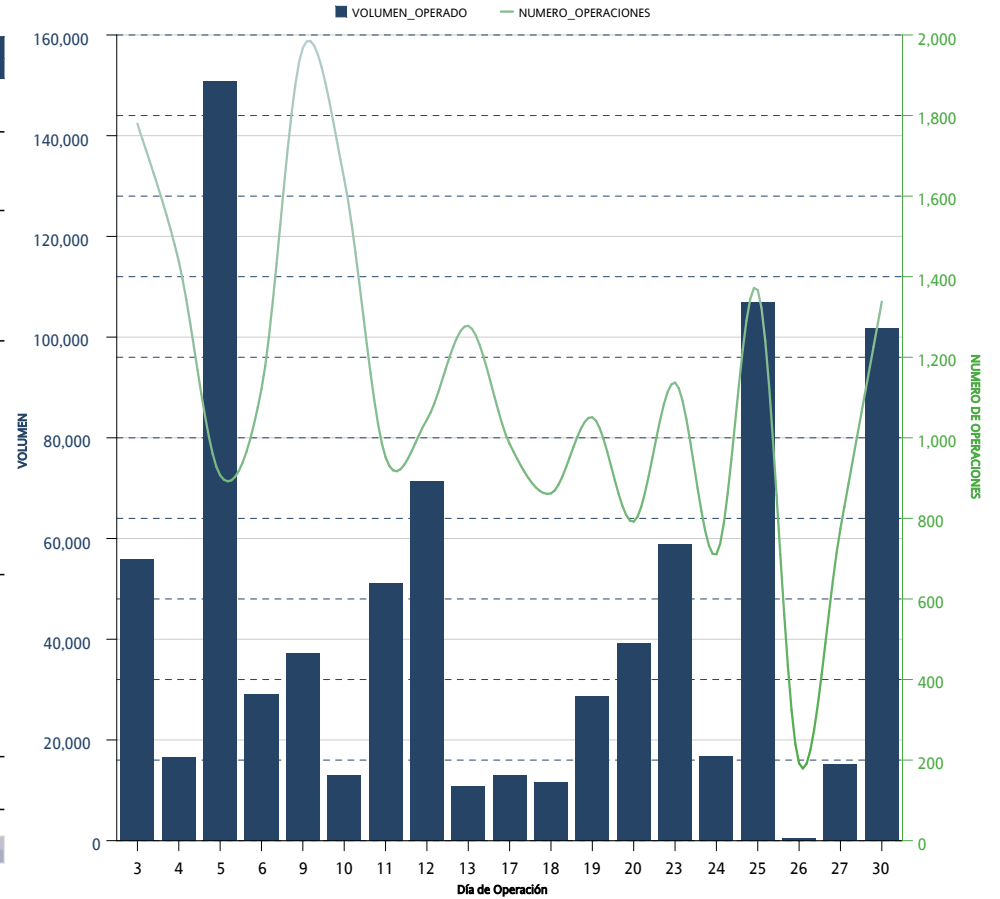
FUTUROS	3
CONCENTRADO DE MERCADO MENSUAL	4
CONCENTRADO DE MERCADO ACUMULADO	5
DISTRIBUCION DEL INTERES ABIERTO	6
OPCIONES	7
CONCENTRADO DE MERCADO MENSUAL	8
CONCENTRADO DE MERCADO ACUMULADO	9
DISTRIBUCION DEL INTERES ABIERTO	10
SWAPS	11
CONCENTRADO DE MERCADO MENSUAL	12
CONCENTRADO DE MERCADO ACUMULADO	13
<i>Aviso de Privacidad</i>	<i>14</i>

FUTURES	3
MONTHLY MARKET SUMMARY	4
ACCRUED MARKET SUMMARY	5
OPEN INTEREST DISTRIBUTION	6
OPTIONS	7
MONTHLY MARKET SUMMARY	8
ACCRUED MARKET SUMMARY	9
OPEN INTEREST DISTRIBUTION	10
SWAPS	11
MONTHLY MARKET SUMMARY	12
ACCRUED MARKET SUMMARY	13
<i>Disclaimer</i>	<i>14</i>

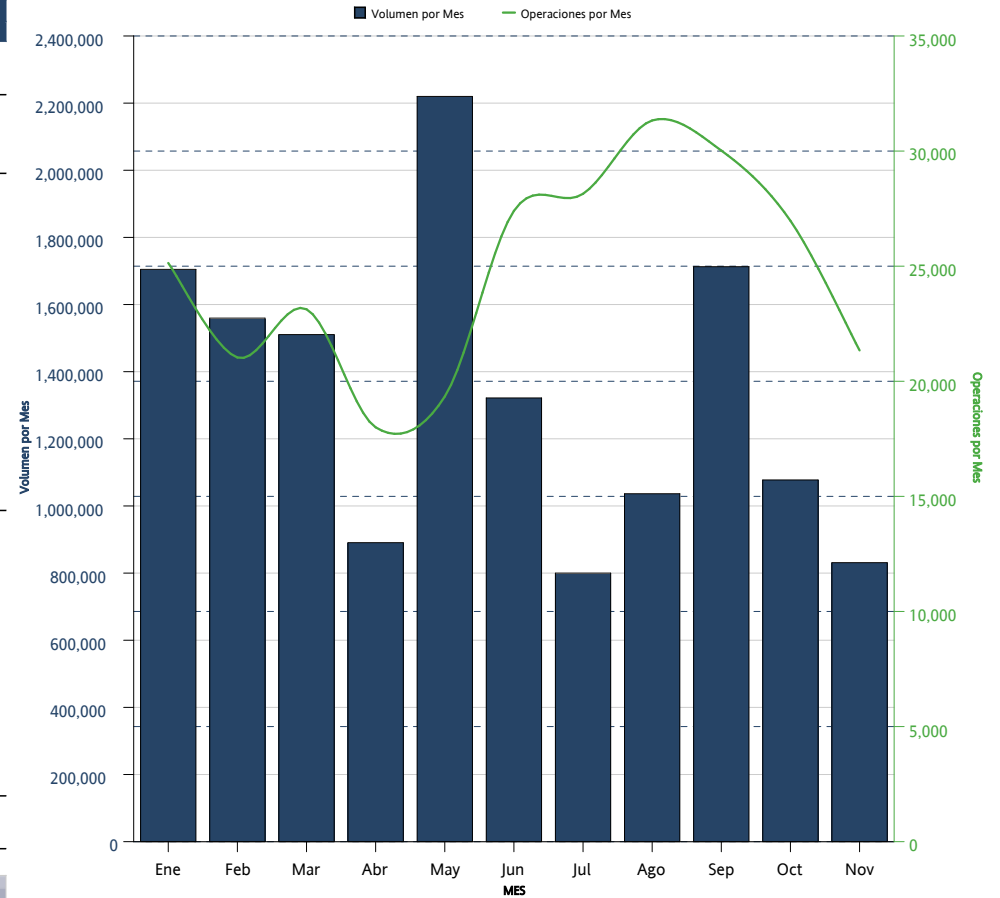
FUTUROS / FUTURES



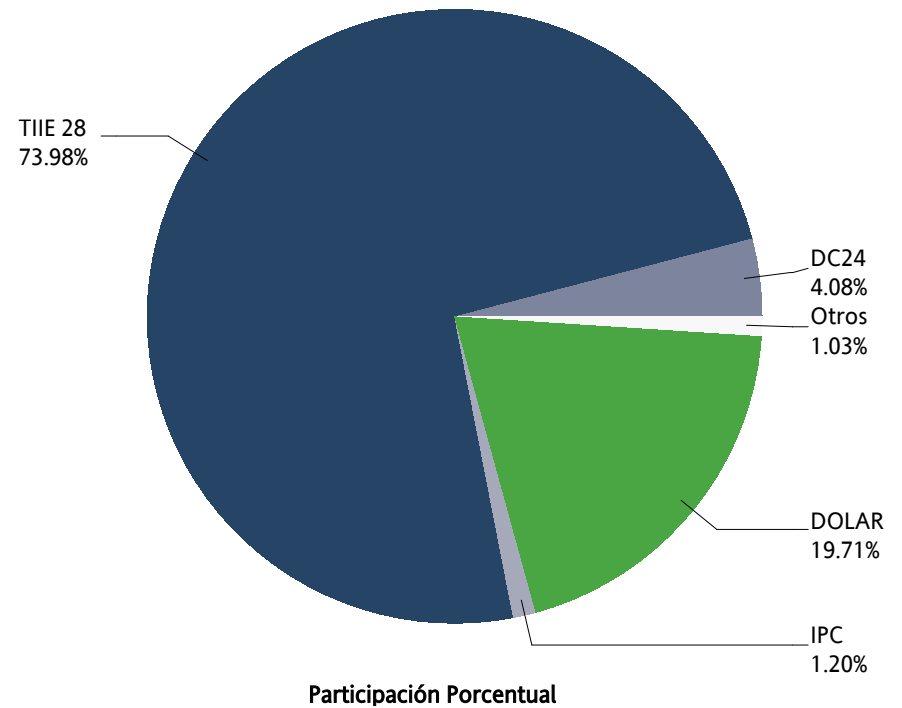
FUTUROS FUTURES	OPERACIONES NUMBER OF TRADES	VOLUMEN VOLUME	IMPORTE NOTIONAL VALUE	INTERÉS ABIERTO OPEN INTEREST
DOLAR	310	363,413	60,696,171,420	529,141
EURO	3	33	5,857,560	70
DIVISAS / CURRENCIES	313	363,446	60,702,028,980	529,211
IPC	17,829	53,808	23,971,889,810	32,176
Mini IPC	2,596	33,491	2,983,213,340	5,139
INDICES / INDICES	20,425	87,299	26,955,103,150	37,315
CETE 91	0	0	0	0
TIE 28	38	180,000	17,947,500,830	1,986,672
SWAP D10	0	0	0	0
SWAP D2	0	0	0	0
TASAS DE INTERES / INTEREST RATES	38	180,000	17,947,500,830	1,986,672
DC18	3	1,500	165,137,500	7,000
DC24	542	186,907	23,823,236,300	109,644
M10	0	0	0	0
M20	0	0	0	0
M3	0	0	0	8,000
M30	0	0	0	0
MY31	0	0	0	0
NV42	19	11,500	1,274,305,000	6,150
BONOS / BONDS	564	199,907	25,262,678,800	130,794
AMOVIL	0	0	0	0
CEMEX	0	0	0	0
FEMSA	0	0	0	0
GCARSO	0	0	0	0
GMEXICO	2	500	1,927,500	1,250
WALMART	0	0	0	0
ACCIONES / SINGLE STOCK	2	500	1,927,500	1,250
MAIZ	0	0	0	0
MERCANCIAS / COMMODITIES	0	0	0	0
Total Mensual	21,342	831,152	130,869,239,260	2,685,242



FUTUROS FUTURES	OPERACIONES NUMBER OF TRADES	VOLUMEN VOLUME	IMPORTE NOTIONAL VALUE	INTERÉS ABIERTO OPEN INTEREST
DOLAR	6,490	6,932,032	1,093,853,477.328	529,141
EURO	253	69,185	12,336,409,585	70
DIVISAS / CURRENCIES	6,743	7,001,217	1,106,189,886,913	529,211
IPC	226,107	969,405	425,981,755,260	32,176
Mini IPC	32,475	384,379	33,756,207,640	5,139
INDICES / INDICES	258,582	1,353,784	459,737,962,900	37,315
CETE 91	0	0	0	0
TIIE 28	1,578	5,128,968	511,372,056,124.18	1,986,672
DC18	11	11,200	1,239,077,500	7,000
DC24	4,398	1,053,915	136,443,826,100	109,644
M10	9	204	19,077,050	0
M20	0	0	0	0
M3	7	17,000	1,694,200,000	8,000
M30	98	22,630	1,865,289,125	0
MY31	374	42,400	4,883,400,000	0
NV42	23	16,150	1,798,542,500	6,150
SWAP D10	3	1,200	1,200,000,004	0
SWAP D2	0	0	0	0
TASAS DE INTERES / INTEREST RATES	6,501	6,293,667	660,515,468,403.18	2,117,466
AMOVIL	0	0	0	0
BRT	0	0	0	0
CEMEX	0	0	0	0
CEMEX A	1	1,500	2,344,680	0
FEMSA	2	588	8,655,948	0
GCARSO	2	1,716	12,711,270	0
GMEXICO	15	9,192	40,259,705	1,250
ILCTRAC	0	0	0	0
MEXTRAC	0	0	0	0
WALMART	2	3,256	13,147,728	0
ACCIONES / SINGLE STOCK	22	16,252	77,119,331	1,250
MAIZ	0	0	0	0
MERCANCIAS / COMMODITIES	0	0	0	0
Acumulado Anual	271,848	14,664,920	2,226,520,437,547.18	2,685,242



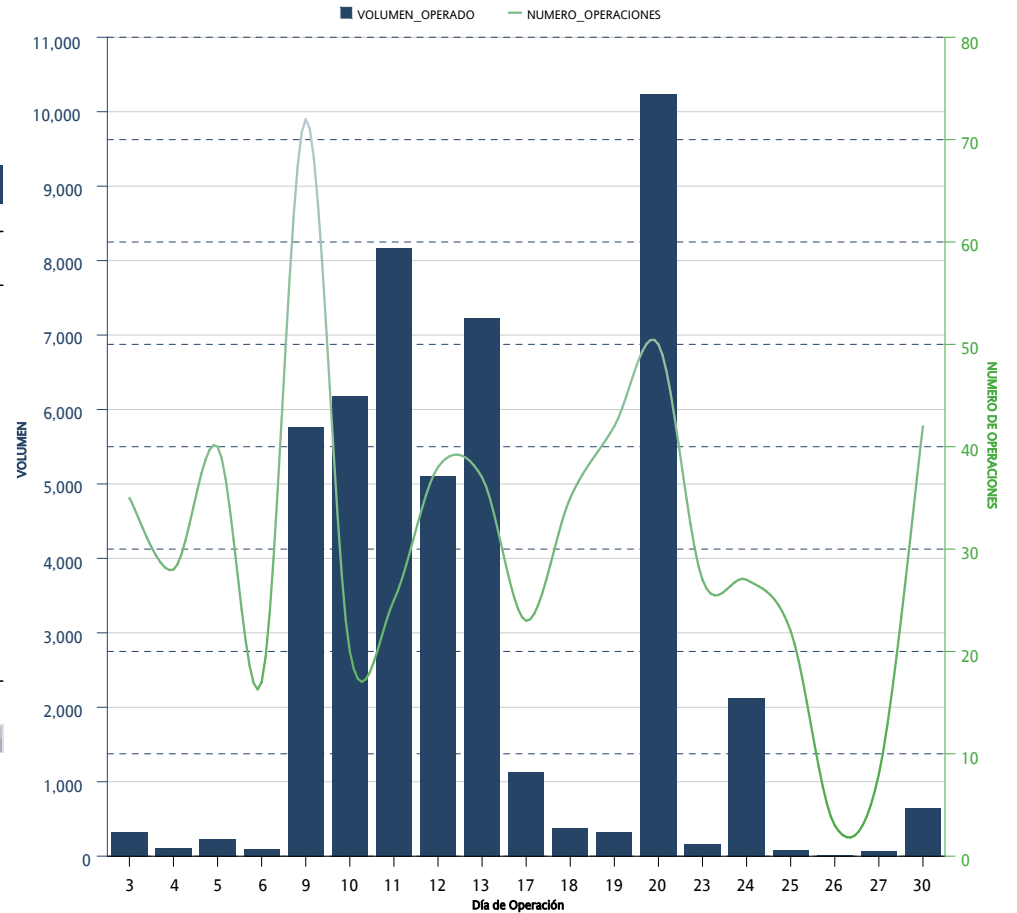
FUTUROS <i>FUTURES</i>	INTERÉS ABIERTO <i>OPEN INTEREST</i>	PARTICIPACIÓN PORCENTUAL <i>PERCENTAGE</i>
TIIE 28	1,986,672	73.98%
DOLAR	529,141	19.71%
DC24	109,644	4.08%
IPC	32,176	1.20%
M3	8,000	0.30%
DC18	7,000	0.26%
NV42	6,150	0.23%
Mini IPC	5,139	0.19%
GMEXICO	1,250	0.05%
EURO	70	0.00%



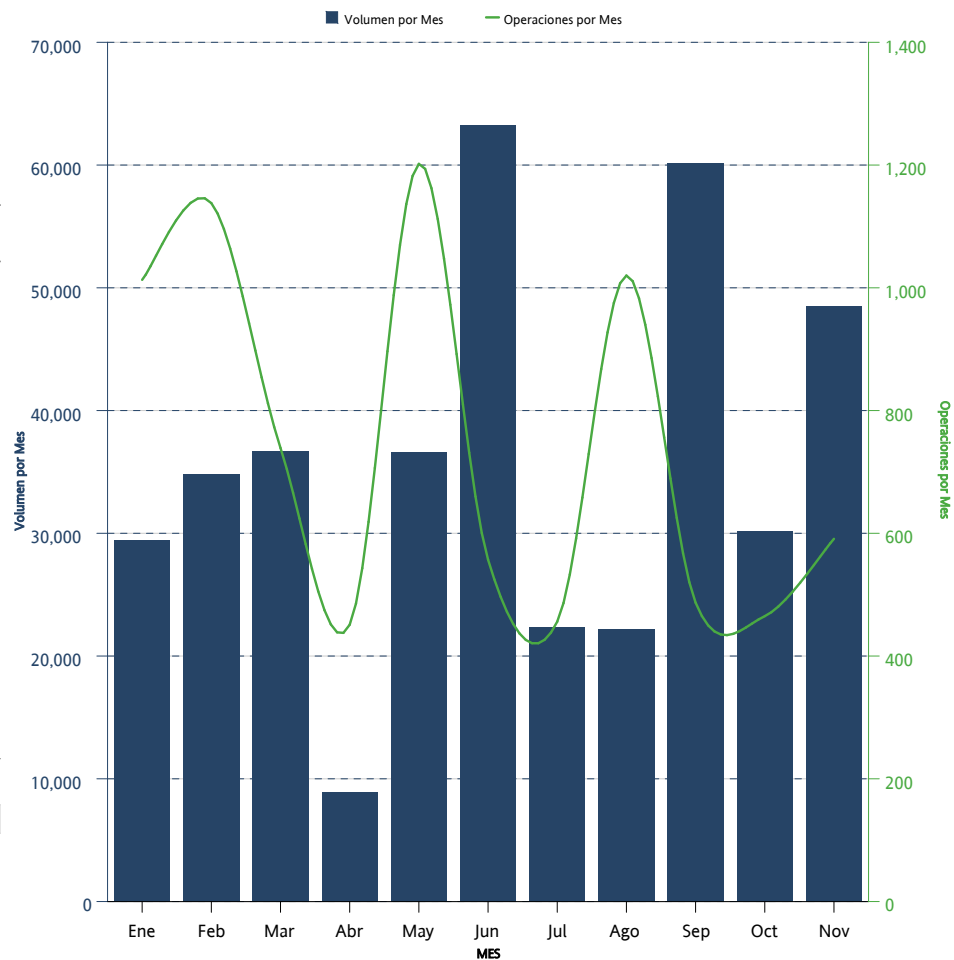
OPCIONES / OPTIONS



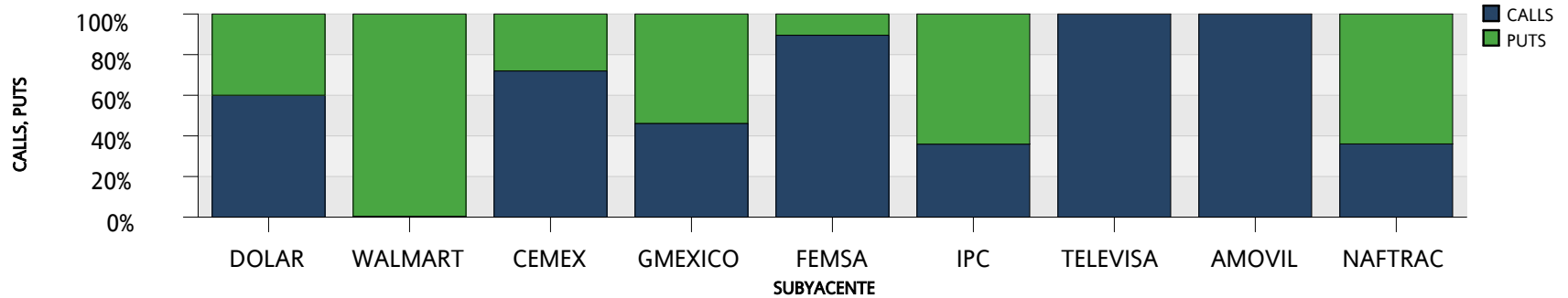
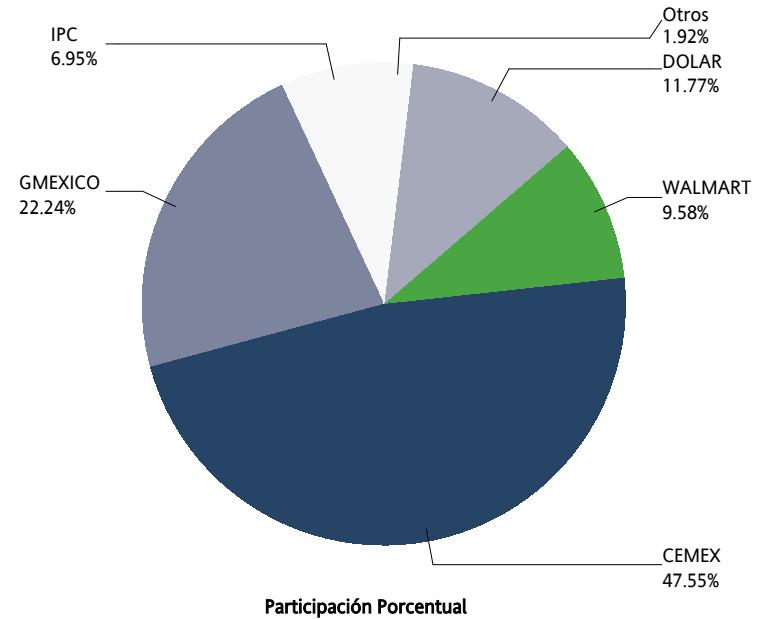
OPCIONES OPTIONS	CALLS CALLS	PUTS PUTS	OPERACIONES TRADES	VOLUMEN VOLUME	IMPORTE NOTIONAL VALUE	INTERÉS ABIERTO OPEN INTEREST
IPC	1,170	2,709	541	3,879	1,682,185,000	8,126
INDICES / INDICES	1,170	2,709	541	3,879	1,682,185,000	8,126
DOLAR	3,500	5,000	23	8,500	1,441,750,000	13,755
DIVISAS / CURRENCIES	3,500	5,000	23	8,500	1,441,750,000	13,755
ALFA	0	0	0	0	0	0
AMOVIL	0	0	0	0	0	551
CEMEX	11,001	4,000	13	15,001	15,801,200	55,586
FEMSA	0	0	0	0	0	670
GMEXICO	0	10,000	2	10,000	37,000,000	26,000
ICA	0	0	0	0	0	0
IVV	0	0	0	0	0	0
LALA	0	0	0	0	0	0
MEXICHEM	0	0	0	0	0	0
NAFRAC	0	0	0	0	0	971
PE&OLES	0	0	0	0	0	0
PINFRA	0	0	0	0	0	0
TELEvisa	0	0	0	0	0	50
WALMART	140	11,000	12	11,140	51,174,000	11,200
ACCIONES / SINGLE STOCK	11,141	25,000	27	36,141	103,975,200	95,028
Mensual Total	15,811	32,709	591	48,520	3,227,910,200	116,909



OPCIONES OPTIONS	CALLS CALLS	PUTS PUTS	OPERACIONES TRADES	VOLUMEN VOLUME	IMPORTE NOTIONAL VALUE	INTERÉS ABIERTO OPEN INTEREST
IPC	35,332	51,897	6,961	87,229	37,752,455,000	8,126
INDICES / INDICES	35,332	51,897	6,961	87,229	37,752,455,000	8,126
DOLAR	52,255	17,204	201	69,459	11,171,188,000	13,755
DIVISAS / CURRENCIES	52,255	17,204	201	69,459	11,171,188,000	13,755
ALFA	0	0	0	0	0	0
AMOVIL	926	4,000	42	4,926	7,507,100	551
BR	0	0	0	0	0	0
CEMEX	52,408	50,001	101	102,409	139,552,900	55,586
CEMEX A	0	0	0	0	0	0
FEMSA	615	151	32	766	12,002,500	670
GMEXICO	12,100	20,502	16	32,602	138,429,200	26,000
ICA	0	0	0	0	0	0
IVV	0	0	0	0	0	0
LALA	0	0	0	0	0	0
MEXICHEM	0	0	0	0	0	0
MEXTRAC	0	0	0	0	0	0
NAFRAC	10,576	3,011	394	13,587	58,672,700	971
PE&OLES	0	0	0	0	0	0
PINFRA	0	0	0	0	0	0
TELEVISA	70	0	3	70	790,000	50
WALMART	53,542	29,105	369	82,647	311,417,700	11,200
ACCIONES / SINGLE STOCK	130,237	106,770	957	237,007	668,372,100	95,028
Acumulado Anual	217,824	175,871	8,119	393,695	49,592,015,100	116,909



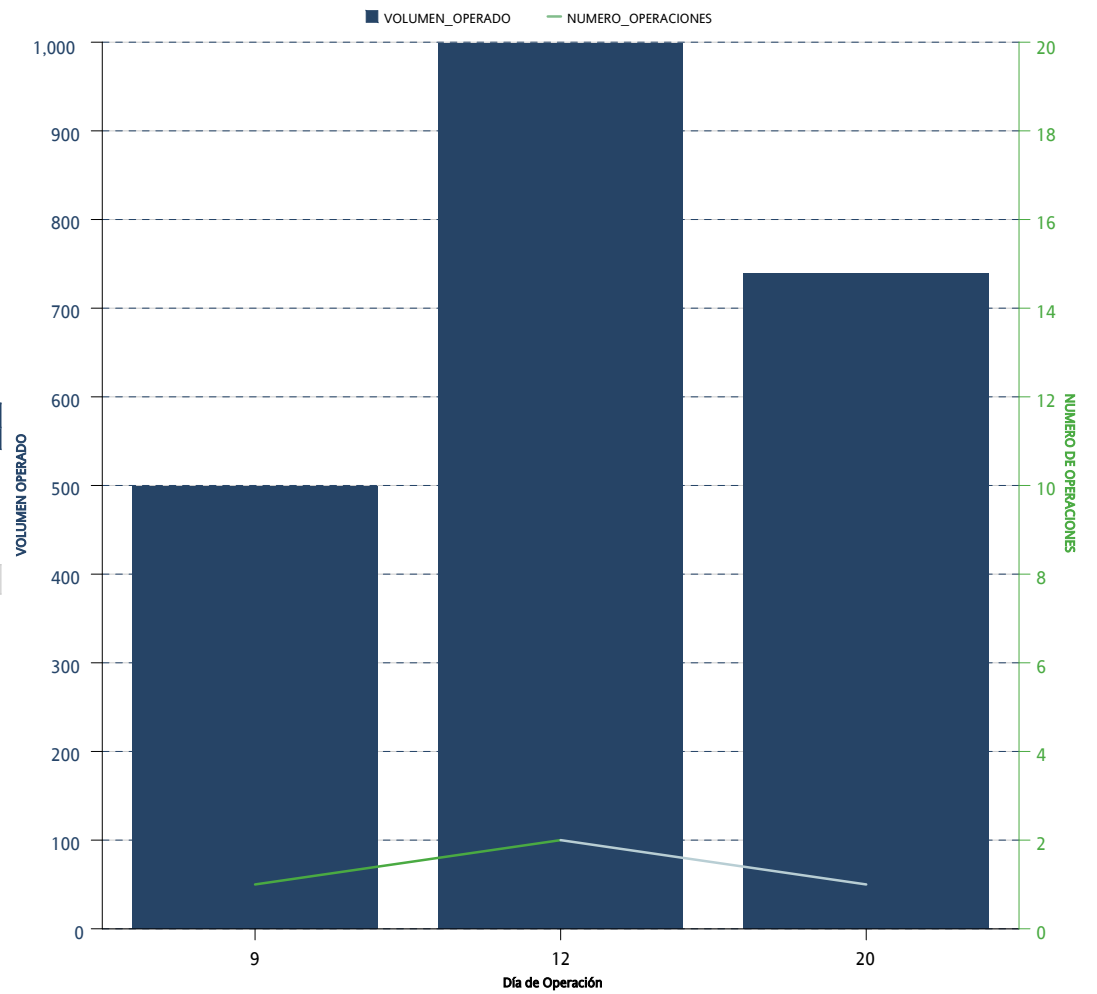
OPCIONES <i>OPTIONS</i>	CALLS	PUTS	INTERÉS ABIERTO <i>OPEN INTEREST</i>	PARTICIPACIÓN PORCENTUAL <i>PERCENTAGE</i>
CEMEX	40,005	15,581	55,586	47.55%
GMEXICO	12,000	14,000	26,000	22.24%
DOLAR	8,255	5,500	13,755	11.77%
WALMART	50	11,150	11,200	9.58%
IPC	2,921	5,205	8,126	6.95%
NAFTRAC	350	621	971	0.83%
FEMSA	600	70	670	0.57%
AMOVIL	551		551	0.47%
TELEVISA	50		50	0.04%



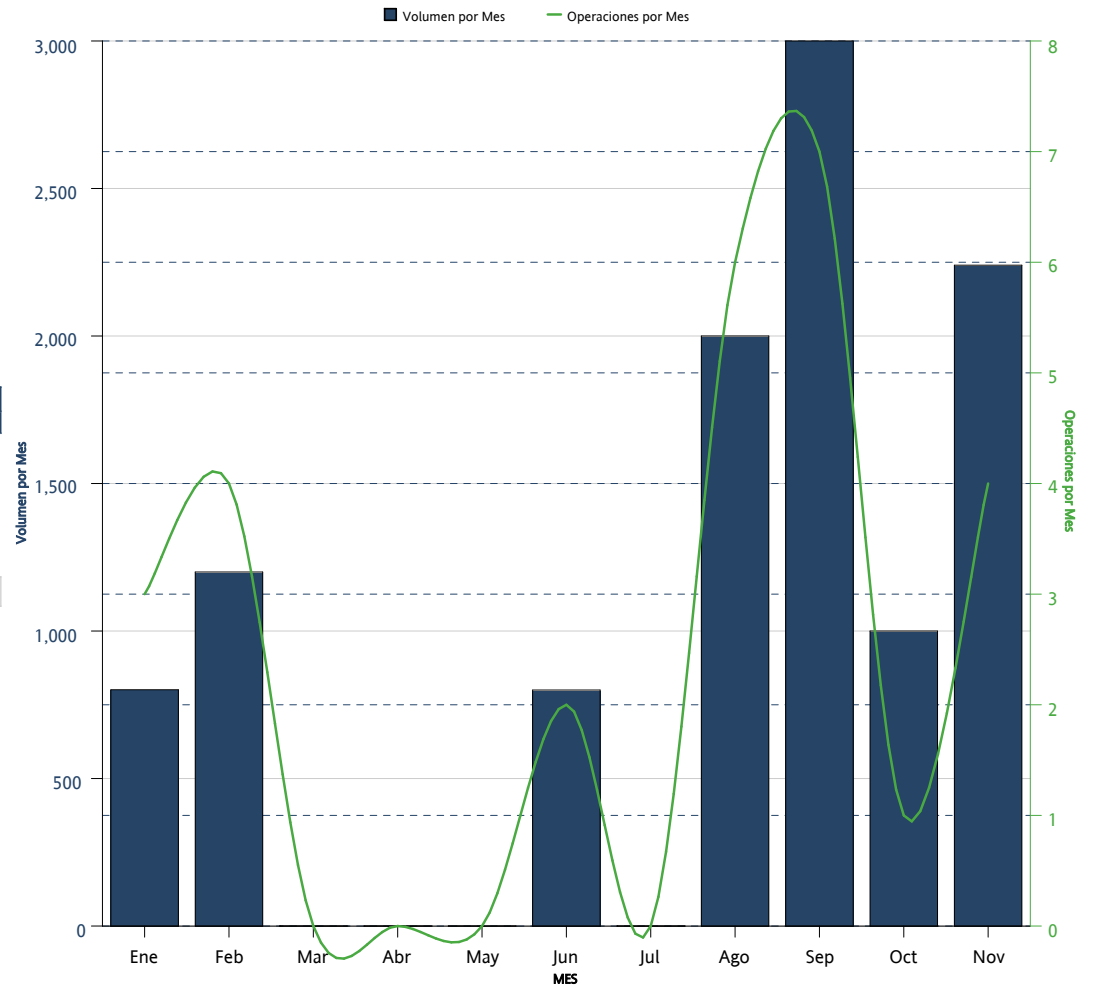
SWAPS



SWAPS SWAPS	OPERACIONES NUMBER OF TRADES	VOLUMEN VOLUME	IMPORTE NOTIONAL VALUE
6X1	1	500	500,000,000
8X1	1	740	74,000,000
9X1	1	500	500,000,000
13X1	1	500	500,000,000
Total Mensual	4	2,240	1,574,000,000



SWAPS SWAPS	OPERACIONES NUMBER OF TRADES	VOLUMEN VOLUME	IMPORTE NOTIONAL VALUE
3X1	6	2,501	2,501,000,000
6X1	5	1,700	1,700,000,000
8X1	1	740	74,000,000
9X1	14	5,600	5,600,000,000
13X1	1	500	500,000,000
Acumulado Anual	27	11,041	10,375,000,000



La información contenida en los indicadores del Mercado de Productos Derivados, en su versión mensual "Resumen y Análisis Operativo del Mercado Mexicano de Derivados" está elaborado con técnicas confiables utilizando la información más oportuna disponible. No obstante, MexDer, Mercado Mexicano de Derivados, S.A. de C.V., no se hace responsable por eventuales errores tipográficos o de captura que puedan ser publicados, ni se hace responsable por el uso o interpretación que terceros pudieran hacer con la información publicada. Las decisiones de compra o venta de productos derivados, basada en la información contenida en las gráficas textos, y cuadros de los indicadores del Mercado de productos derivados, son responsabilidad exclusiva del lector, por lo que la información no debe ser considerada como recomendación de compra o venta de alguno de los instrumentos que aquí se publican.

Resumen y Análisis Operativo del Mercado Mexicano de Derivados, es una publicación mensual, editada por MexDer, Mercado Mexicano de Derivados S.A. de C.V. Paseo de la Reforma No. 255, Col. Cuauhtémoc, C.P. 06500, Ciudad de México, Tel. 5342-9900
Editor responsable: Mercado Mexicano de Derivados S.A. de C.V.